



UFFICIO MOBILITA' V SETTORE: Gestione del Territorio

PROGETTO DELLA RETE DEI SERVIZI DI TRASPORTO PUBBLICO LOCALE NEL TERRITORIO COMUNALE

ELAB. n° **3**

CARTA GENERALE DELLE RETI DEL BACINO

R.U.P.

Dott. Ing. Luigi Giampaolino

PROGETTISTI

Geom. Enrico Colella

Supporto Specialistico

Dott. Ing. Edmondo Tordi

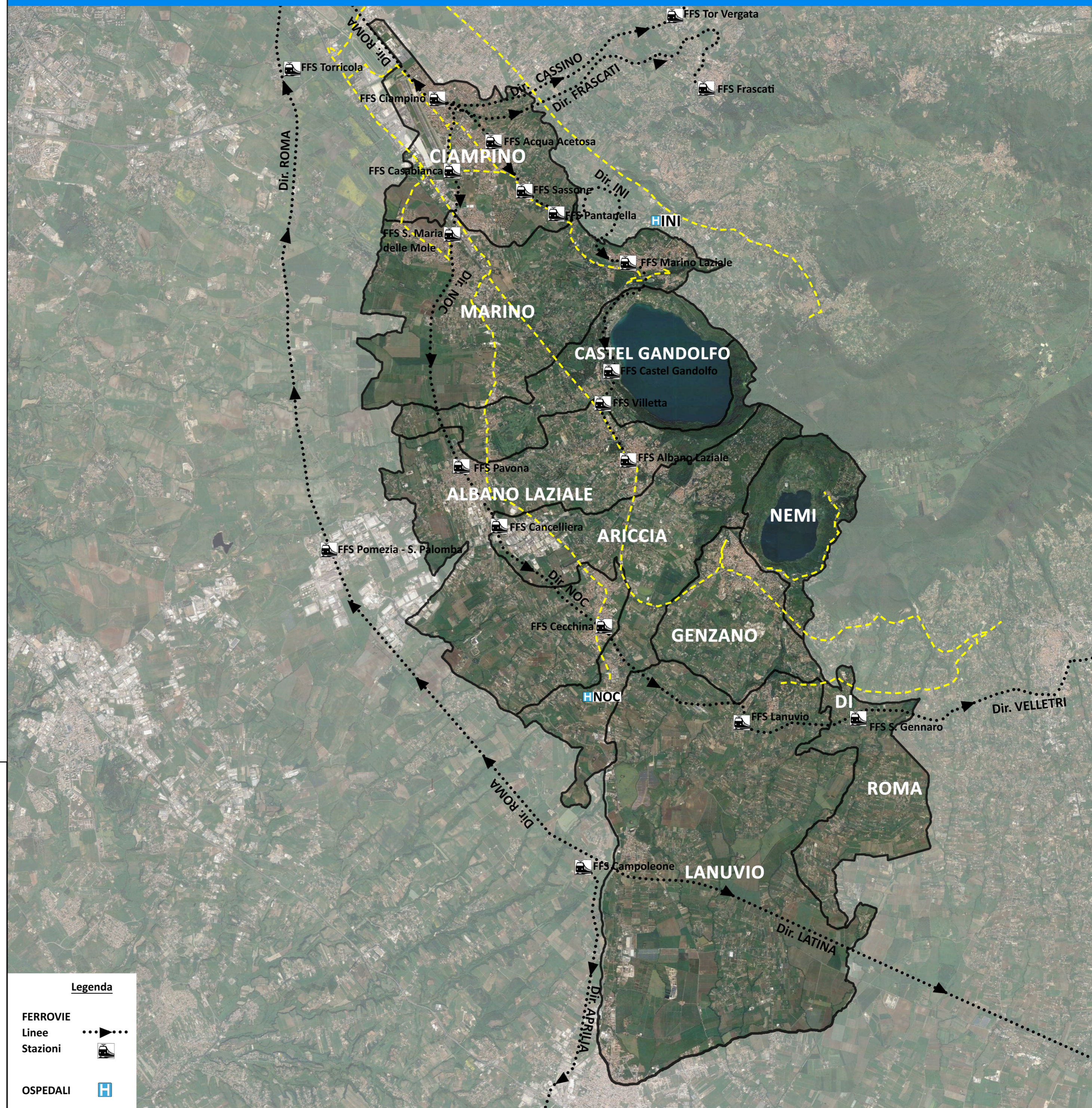
Ing. Marzia Sassu

DATA EMISSIONE:

DATA DI VALIDAZIONE:

DATA PUBBLICAZIONE:

REV.1	Data:	REV.3	Data:
REV.2	Data:	REV.4	Data:



Legenda

- FERROVIE
- Linee 
- Stazioni 
- OSPEDALI 