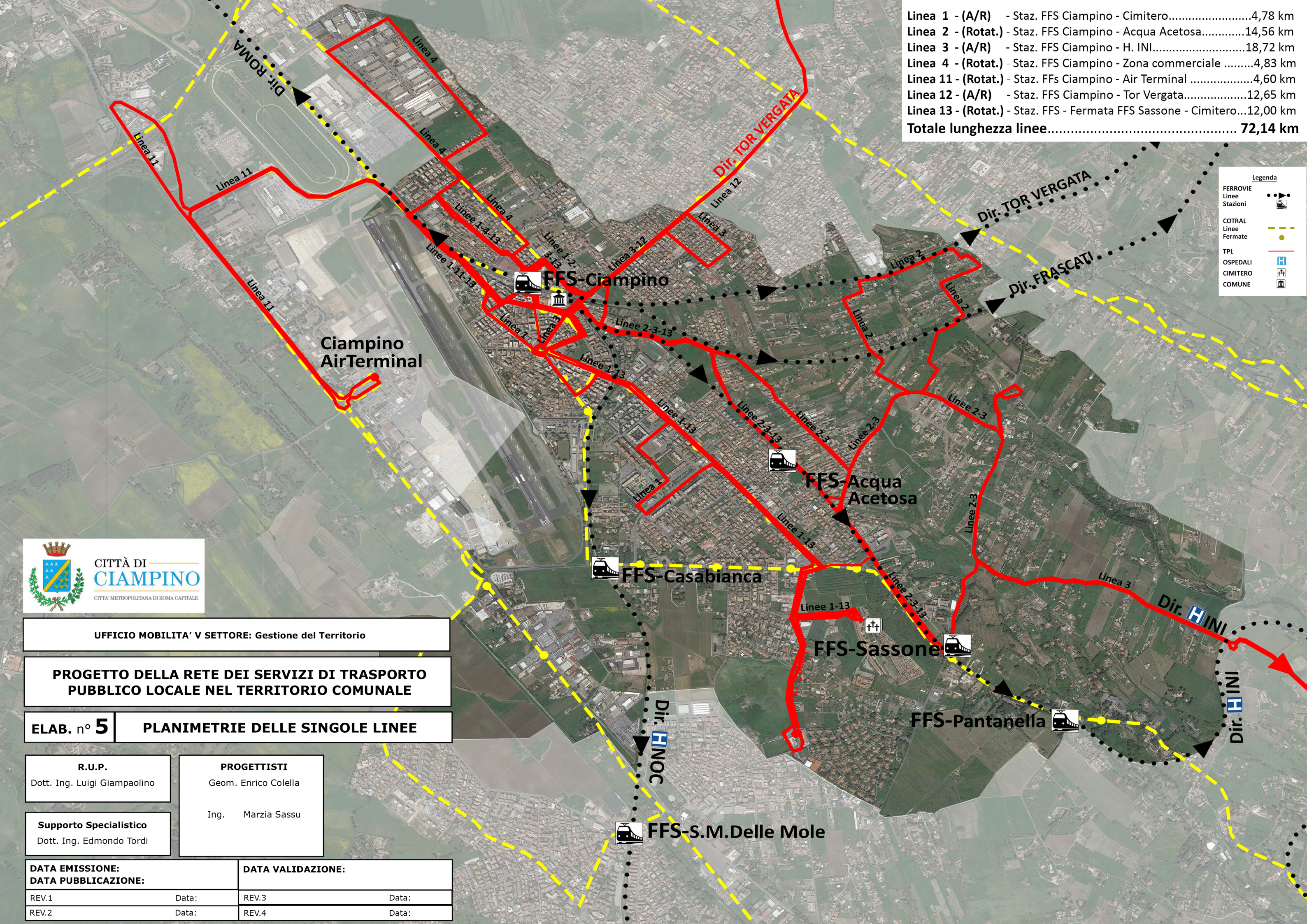


Linea 1 - (A/R)	- Staz. FFS Ciampino - Cimitero.....	4,78 km
Linea 2 - (Rotat.)	- Staz. FFS Ciampino - Acqua Acetosa.....	14,56 km
Linea 3 - (A/R)	- Staz. FFS Ciampino - H. INI.....	18,72 km
Linea 4 - (Rotat.)	- Staz. FFS Ciampino - Zona commerciale	4,83 km
Linea 11 - (Rotat.)	- Staz. FFS Ciampino - Air Terminal	4,60 km
Linea 12 - (A/R)	- Staz. FFS Ciampino - Tor Vergata.....	12,65 km
Linea 13 - (Rotat.)	- Staz. FFS - Fermata FFS Sassone - Cimitero...	12,00 km
Totale lunghezza linee.....		72,14 km

Legenda

- FERROVIE
 - Linee
 - Stazioni
- COTRAL
 - Linee
 - Fermate
- TPL
 - OSPEDALI
 - CIMITERO
 - COMUNE



UFFICIO MOBILITA' V SETTORE: Gestione del Territorio

PROGETTO DELLA RETE DEI SERVIZI DI TRASPORTO PUBBLICO LOCALE NEL TERRITORIO COMUNALE

ELAB. n° 5 PLANIMETRIE DELLE SINGOLE LINEE

R.U.P.
Dott. Ing. Luigi Giampaolino

PROGETTISTI
Geom. Enrico Colella

Supporto Specialistico
Dott. Ing. Edmondo Tordi

Ing. Marzia Sassu

DATA EMISSIONE:		DATA VALIDAZIONE:	
DATA PUBBLICAZIONE:			
REV.1	Data:	REV.3	Data:
REV.2	Data:	REV.4	Data: